

MH320QCZBL

Änderungen		Datum	Name
Datum	Name	gez.:	
		gepr.:	
		Norm:	

Bezeichnung:

Blatt

MH320QCZBL

1

Zeichnungs-Nr.:

von

7

1

2

3

4

5

6

7

8

9

10

11

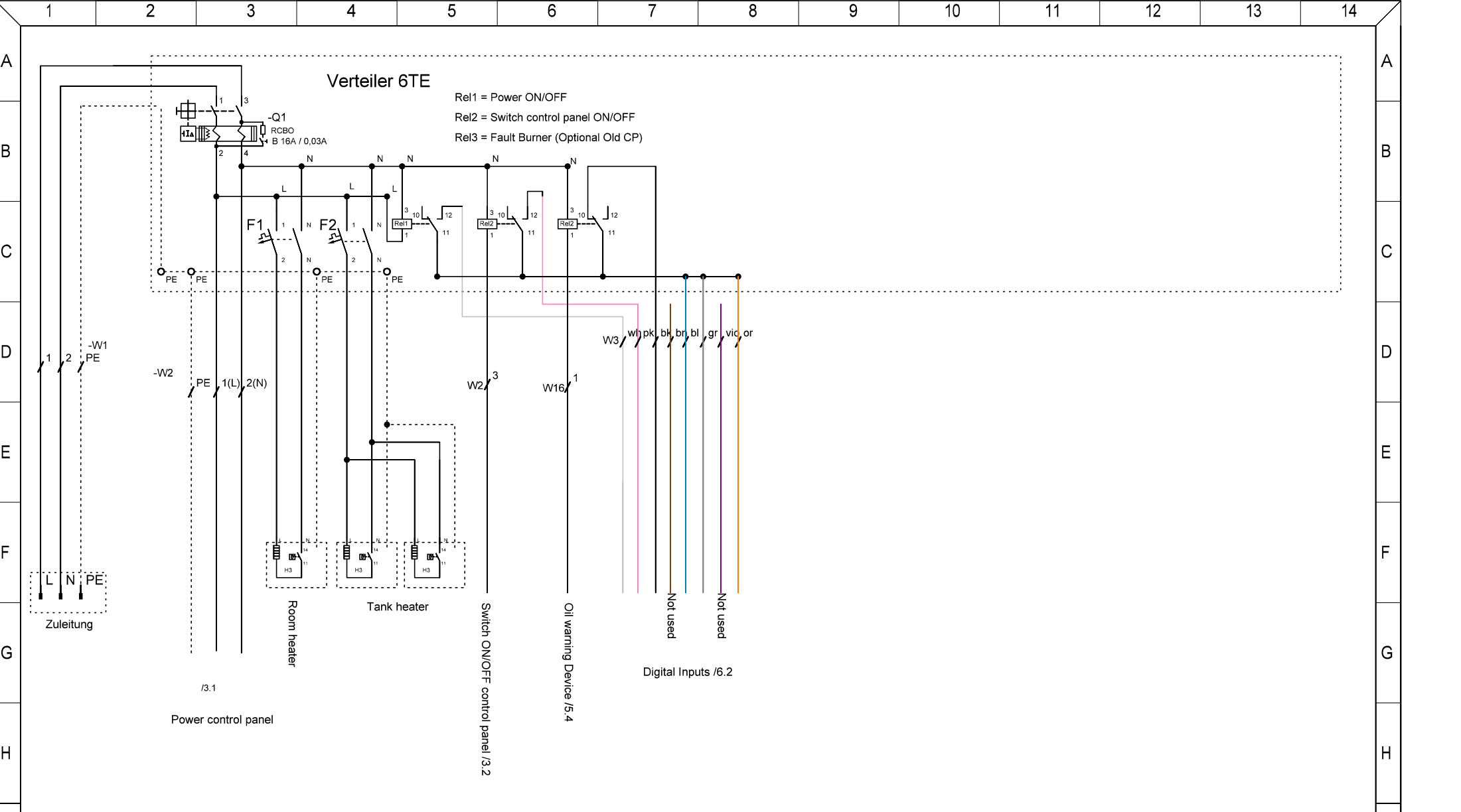
12

13

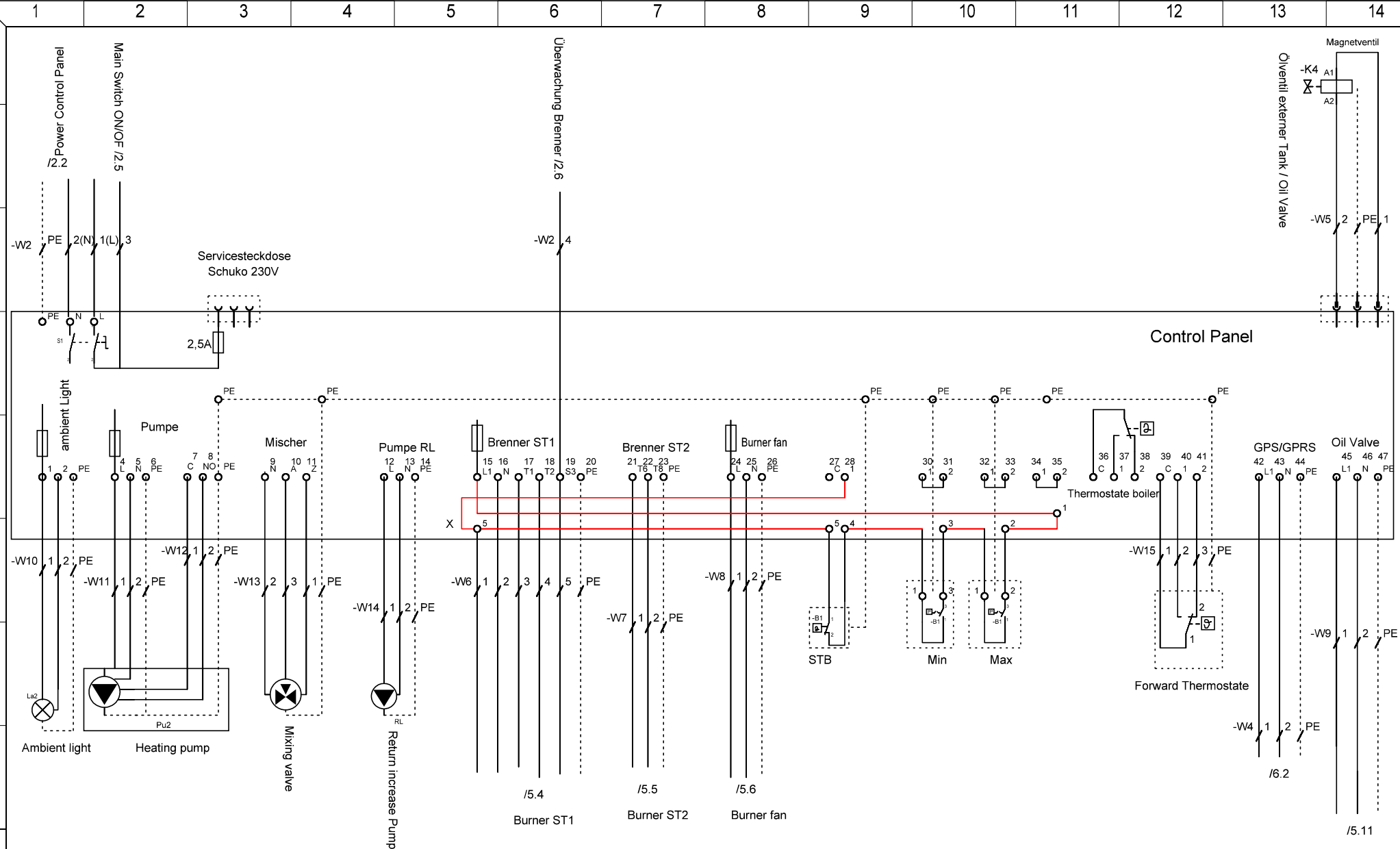
14

Verteiler 6TE

- Rel1 = Power ON/OFF
- Rel2 = Switch control panel ON/OFF
- Rel3 = Fault Burner (Optional Old CP)



Änderungen		Datum	Name	Bezeichnung:	Blatt
Datum	Name	gez.:		MH320QCZBL	2
		gepr.:			von
		Norm:			7



Änderungen

Änderungen		Datum	Name	Bezeichnung: MH320QCZBL	Blatt 3
Datum	Name	gez.:			
		gepr.:		7	
		Norm:			

1 2 3 4 5 6 7 8 9 10 11 12 13 14

A

A

B

B

C

C

D

D

E

E

F

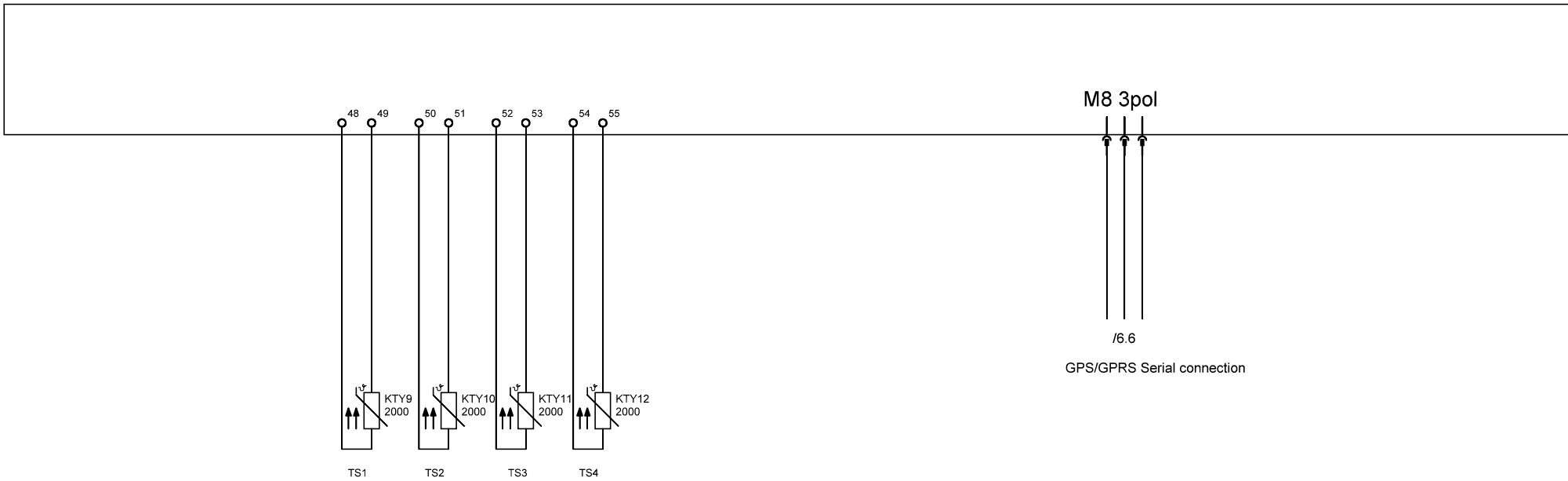
F

G

G

H

H



TS1 - Return flow temp. sensor
 TS2 - Forward temp. sensor
 TS3 - Outdoor temp. sensor - not connected - optio
 TS4 - Boiler temp. sensor

Änderungen

Datum	Name	gez.:	Datum	Name

Bezeichnung:

MH320QCZBL

Blatt

4

Zeichnungs-Nr.:

von

7

1 2 3 4 5 6 7 8 9 10 11 12 13 14

J

J

1 2 3 4 5 6 7 8 9 10 11 12 13 14

A A

B B

C C

D D

E E

F F

G G

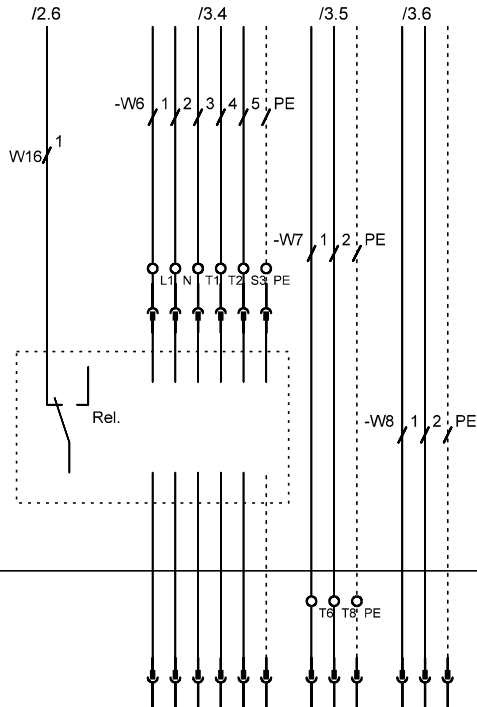
H H

I I

J J

Verteiler 6TE

Control Panel



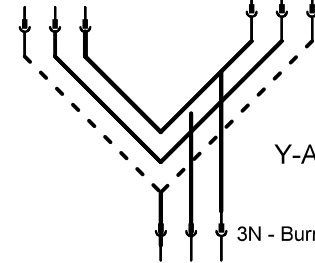
Control Panel

Oil Valve

/3.14

-W9 1 2 PE

3 - Burner - black plug from contactor



Y-Adapter for Oil-Valve

3N - Burner

Burner ST1 Burner ST2 Burner fan - white plug from the contactor

Burner

- W6 - 7 x 1,5 Silicon Cable (SIHF)
- W7 - 4 x 1,5 Silicon Cable
- W8 - 3 x 1,5 Silicon Cable
- W9 - 3 x 1,5 Silicon Cable

Änderungen

Datum	Name	gez.:	Datum	Name

Bezeichnung:	MH320QCZBL
Zeichnungs-Nr.:	

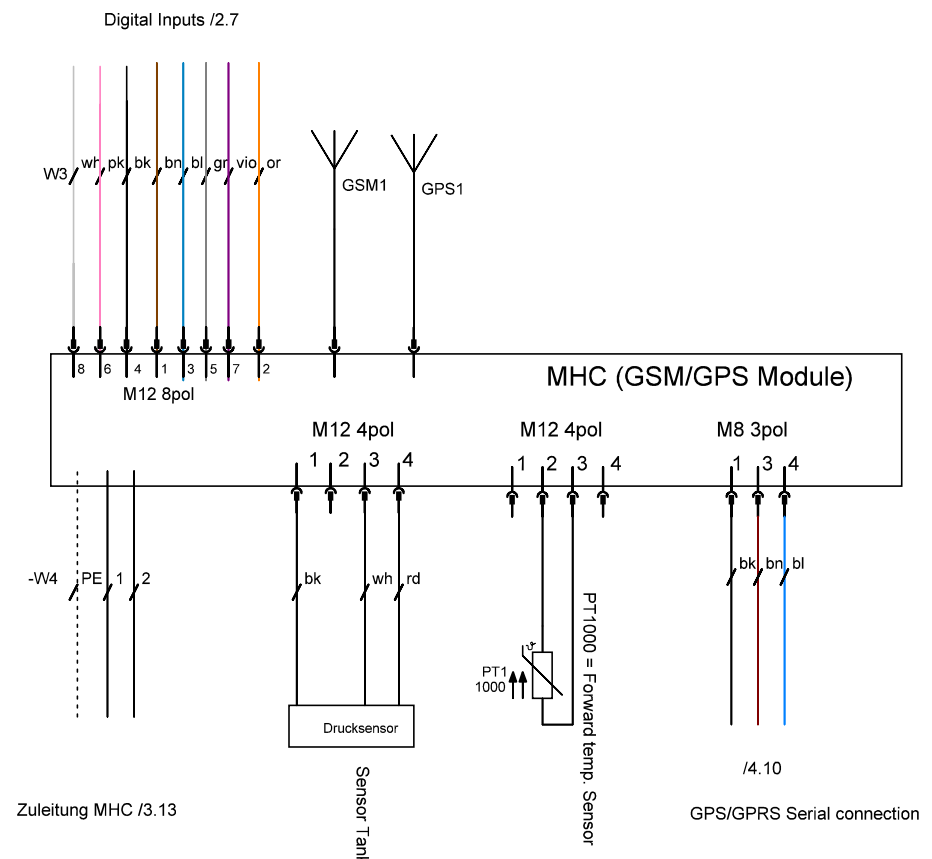
Blatt	5
von	7

1 2 3 4 5 6 7 8 9 10 11 12 13 14

1 2 3 4 5 6 7 8 9 10 11 12 13 14

A
B
C
D
E
F
G
H
I

A
B
C
D
E
F
G
H
I



Änderungen		Datum	Name	Bezeichnung	Blatt
Datum	Name	gez.:		MH320QCZBL	6
		gepr.:			von
		Norm:			7

A

A

W1 - Einspeisung: 3x1,5² _ H07RN-F

B

B

W2 - Regelung --> Sicherungskasten: 5x1,5² _ YSLY-JZ

W3 - MHC --> Sicherungskasten: 8x0,5²

C

C

W4 - Spannungsversorgung MHC: 3x0,75² _ H05VV5-F

W5 - Magnetventil Externer Tank: 3x1,5² _ YSLY-JZ

D

D

W6 - Brenner Stufe 1: 7x1,5² _ SIHF-J

W7 - Brenner Stufe 2: 4x1,5² _ SIHF-J

W8 - Brenner Lüfter: 3x1,5² _ SIHF-J

E

E

W9 - Brenner Ölventil: 3x1,5² _ SIHF-J

W10 - Licht: 3x1,5² _ YSLY-JZ

W11 - Pumpe Heizkreis: 3x1,5² _ YSLY-JZ

F

F

W12 - Überwachung Pumpe Heizkreis 3x1,5² _ YSLY-JZ

W13 - Mischer: 4x1,5² _ YSLY-JZ

G

G

W14 - Pumpe Rücklauf: 3x1,5² _ YSLY-JZ

W15 - Vorlaufthermostat: 4x1,5² _ YSLY-JZ

W16 - Überwachung Ölwarngerät 3x1,5² _ YSLY-JZ

H

H

I

I

Änderungen

Datum

Name

Bezeichnung

Blatt

Datum

Name

gez.:

gepr.:

Norm:

MH320QCZBL

Zeichnungs-Nr.:

7

von

7